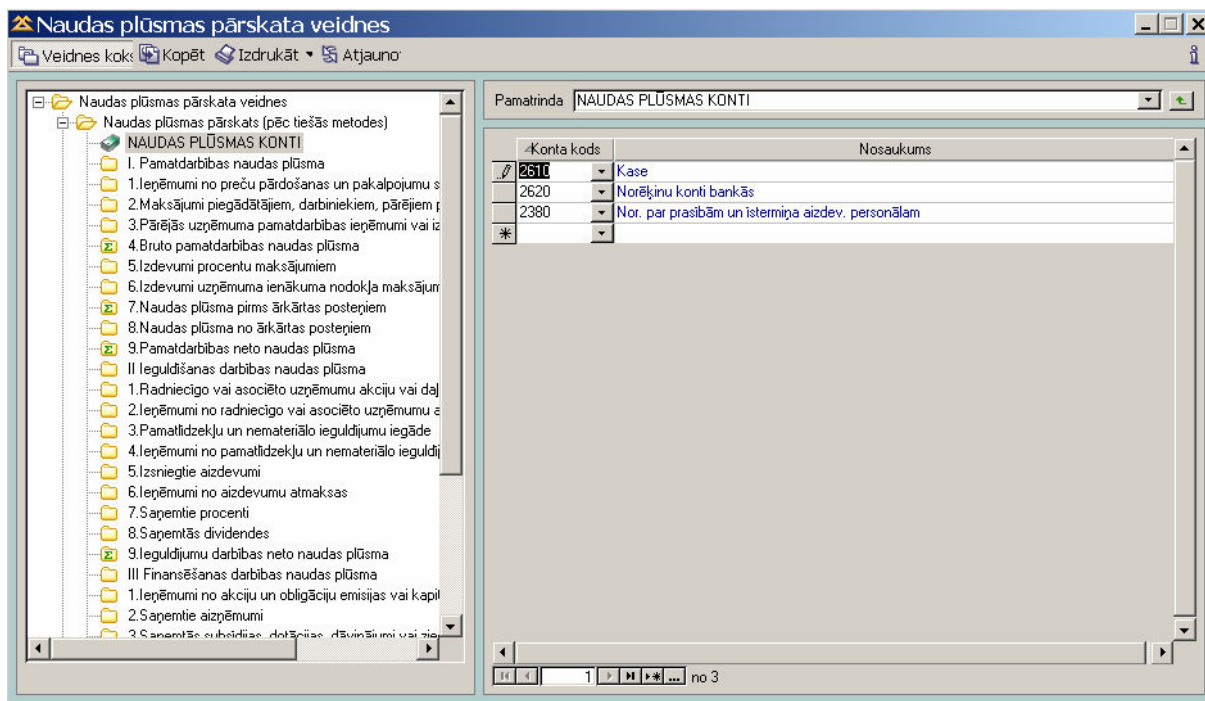


Naudas plūsmas aprēķins

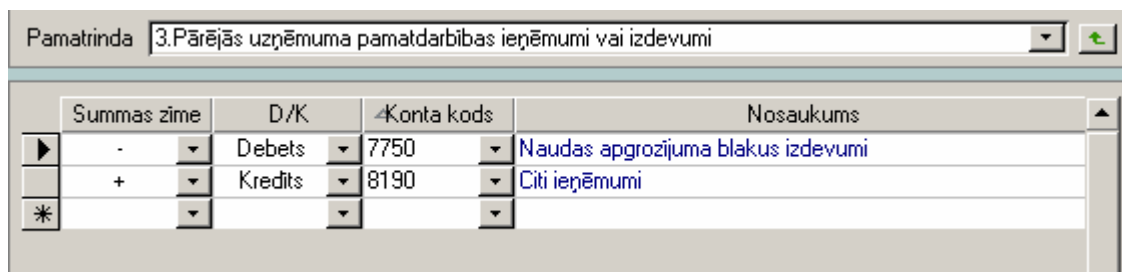
Tā kā tuvojas gada pārskata nodošanas termiņš, sistēmas Marta izlaidumā esam iekļāvuši jaunu atskaiti *Naudas plūsmas pārskats* pēc tiešās metodes, kas izveidota atbilstoši LGS Nr. 2 *Naudas plūsmas pārskats*. Sākot aizpildīt pārskatu, jānorāda naudas plūsmas konti, kurus izmantojat savā saimnieciskajā darbībā.



Tāpat kā bilances un peļņas vai zaudējuma aprēķina veidlapas, arī šo pārskatu varat pielāgot savai saimnieciskās darbības specifikai – pielikt nepieciešamās rindas vai noņemt nevajadzīgās.

Rindai Nr. 0310 VII. *Naudas un tā ekvivalenti pārskata gada sākumā* jāatzīmē izvēles rūtiņa *Kopsummas*. Pēc tam noklikšķiniet uz saraksta rindas *Naudas un tā ekvivalenti pārskata gada sākumā*, lai atvērtu informācijas piesaistes logu. Laukā *Kopsummas rinda* no lejupejošā saraksta izvēlieties informāciju *Naudas plūsmas kontu atlikumi uz sākumu*.

Esam vienkāršojuši naudas plūsmas pārskata sastādīšanas principu: izvēloties ieņēmumu vai izmaksu posteni, kas iekļaujams pārskatā, jāizvēlas atbilstoši “+” vai “-” zīme un naudas plūsmas debeta vai kredīta konts.



T.i., ja vēlaties piesaistīt izmaksas, jānorāda attiecīgā izmaksu veidojošā konta debets (jo naudas konts korespondē ar šī konta debetu, t.i., D-7750, K-2620) un summas zīme “-” (jo naudas kļūst mazāk). Savukārt ieņēmumi tiek piesaistīti, norādot, ka naudas konta debets korespondē ar ieņēmumu konta kredītu (D-26, K-8190). Un, tā kā naudas kļūst vairāk, summas zīme “+”.

NAUDAS PLŪSMAS PĀRSKATS

01.01.2006 - 31.01.2006

Naudas plūsmas pārskats (pēc tlesās metodes)

Rindas nosaukums	Piezīmes numurs	Rindas kods	Ieņēmumi (Ls)	Izdevumi (Ls)
1	2	3	4	5
I. Pamatdarbības naudas plūsma		0010		
1. Ieņēmumi no preču pārdošanas un pakalpojumu sniegšanas		0020	80 000.00	
2. Maksājumi piegādātājiem, darbiniekiem, pārējiem pamatdarbības izdevumiem		0030		8 000.00
3. Pārējs uzņēmuma pamatdarbības ieņēmumi vai izdevumi		0040	1 025.00	
4. Bruto pamatdarbības naudas plūsma		0050	73 025.00	
5. Izdevumi procentu maksājumiem		0060		50.00
6. Izdevumi uzņēmuma ienākuma nodokļa maksājumiem		0070		
7. Naudas plūsma pirms ārkārtas postejiem		0080	72 975.00	
8. Naudas plūsma no ārkārtas postejiem		0090		
9. Pamatdarbības neto naudas plūsma		0100	72 975.00	

Naudas plūsmas pārskata veidlapa ir izstrādāta tā, lai nodrošinātu pārbaudes iespējas. T.i., rindas Nr. 0300 *V. Naudas un tās ekvivalentu neto pieaugums vai samazinājums* un Nr. 0320 *VII. Naudas un tās ekvivalentu atlikums pārskata gada beigās* tiks izrēķinātas matemātiski. Šāda sistēma ir izveidota tāpēc, lai varētu pārbaudīt, vai naudas plūsma ir sastādīta pareizi un kontroles skaitlis ir rindā *VII. Naudas un tās ekvivalentu atlikums pārskata gada beigās*, kam jāsakrīt ar naudas līdzekļu konta atlikumu pārskata perioda beigās.

Rindas nosaukums	Piezīmes numurs	Rindas kods	Ieņēmumi (Ls)	Izdevumi (Ls)
1	2	3	4	5
V. Naudas un tās ekvivalentu neto pieaugums vai samazinājums		0300	160 405.00	
VI. Naudas un tās ekvivalentu atlikums pārskata gada sākumā		0310	2 000.00	
VII. Naudas un tās ekvivalentu atlikums pārskata gada beigās		0320	162 405.00	