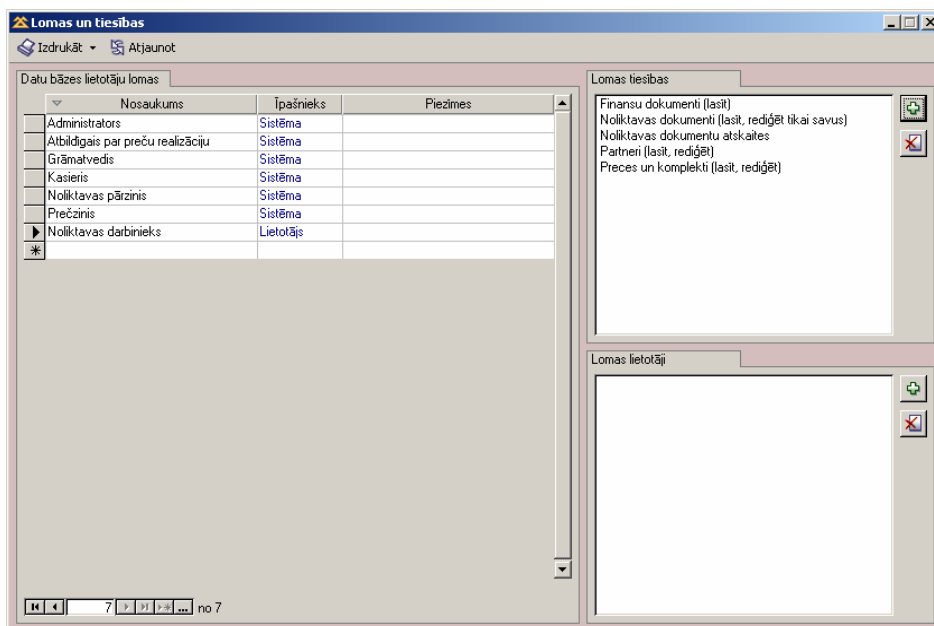
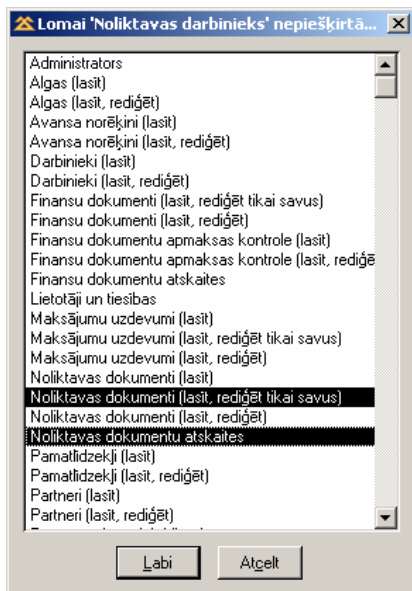


# Lomas un tiesības



Formas kreisajā pusē ir zīmne *Datu bāzes lietotāju lomas*, kurā tiek attēlots visu izveidoto datubāzes lietotāju lomu saraksts. Kolonnā *Īpašnieks* tiek norādīta vai nu vērtība *Sistēma*, vai *Lietotājs*. Sistēmas lietotāju lomas tiek piešķirtas jau sistēmas instalēšanas laikā, tās ir veidojuši sistēmas izstrādātāji un tās mainīt nav iespējams. Ja vēlaties piešķirt lietotāju lomas ar citām tiesībām, tās jāveido no jauna. Lai izveidotu jaunu lomu, ievadiet lomas nosaukumu pēdējā rindiņā saraksta kreisajā pusē. Īpašnieku sistēma norāda automātiski. Ja vēlaties, varat ievadīt piezīmes, kas papildus raksturo izveidoto lomu.

Formas labajā augšējā zīmnē *Lomas tiesības* var norādīt atsevišķas šai lomai piešķirtās tiesības, izvēloties tās no tiesību saraksta.




Ja tiesības izvēlēsit, veicot dubultklikšķi, pēc konkrēto tiesību pievienošanas šī izvēles forma tiks aizvērta. Varat arī iezīmēt sarakstā vairākas tiesības un pēc tam pievienot tās reizē. Vairākas rindiņas tiesību sarakstā var atzīmēt šādi:

- Turot nospiestu datora tastatūras taustiņu *Ctrl* un atzīmējot rindiņas, atlasīto tiesību sarakstam tiek pievienotas tieši tās rindiņas, uz kurām noklikšķināt ar peli.
- Turot nospiestu taustiņu *Shift*, pievienošanai tiek atzīmētas visas rindiņas starp to, uz kuras noklikšķinājāt iepriekš, un pēdējo atzīmēto.

Tiesību sarakstā daļai tiesību ir norādīts tikai nosaukums, bet citām iekavās sniegti paskaidrojumi. Ja aiz tiesību nosaukuma nav iekavu, kā tas ir atskaitēm un vispārējai informācijai, lietotājs var piekļūt izvēlētajai iespējai un veikt visas darbības.

Dokumentu un katalogu apstrādei iekavās norādīta piekļuves tiesību pakāpe. Ja iekavās ir vārds *lasīt*, lietotājs norādītos dokumentus vai katalogus var tikai apskatīt, bet nevar veikt tajos nekādas izmaiņas.

Ja iekavās rakstīts *lasīt, rediģēt tikai savus*, lietotājs var apskatīt visus dokumentus, kā arī veidot jaunus, bet izmaiņas ir atļauts izdarīt tikai tajos dokumentos, kurus veidojis pats. Sistēmā tiek fiksēts, kurš lietotājs (ar kādu lietotāja vārdu) katru dokumentu ir izveidojis.

Ja dokumentu sarakstā kolonnā *T* blakus informācijai par cita lietotāja veidotu dokumentu ir ievietota zīme , tā norāda, ka lietotājs, kuram ir piekļuves tiesības *lasīt, rediģēt tikai savus*, šo dokumentu var tikai apskatīt, nevis labot.

Ja iekavās rakstīts *lasīt, rediģēt*, lietotājam tiek piešķirtas pilnas piekļuves tiesības attiecīgo dokumentu apstrādei — visus dokumentus var ne tikai apskatīt, bet arī rediģēt vai veidot jaunus dokumentus.

Formas apakšējā labajā zīmnē *Lomas lietotāji* var norādīt, kuriem sistēmas lietotājiem izveidotā loma tiks piešķirta.