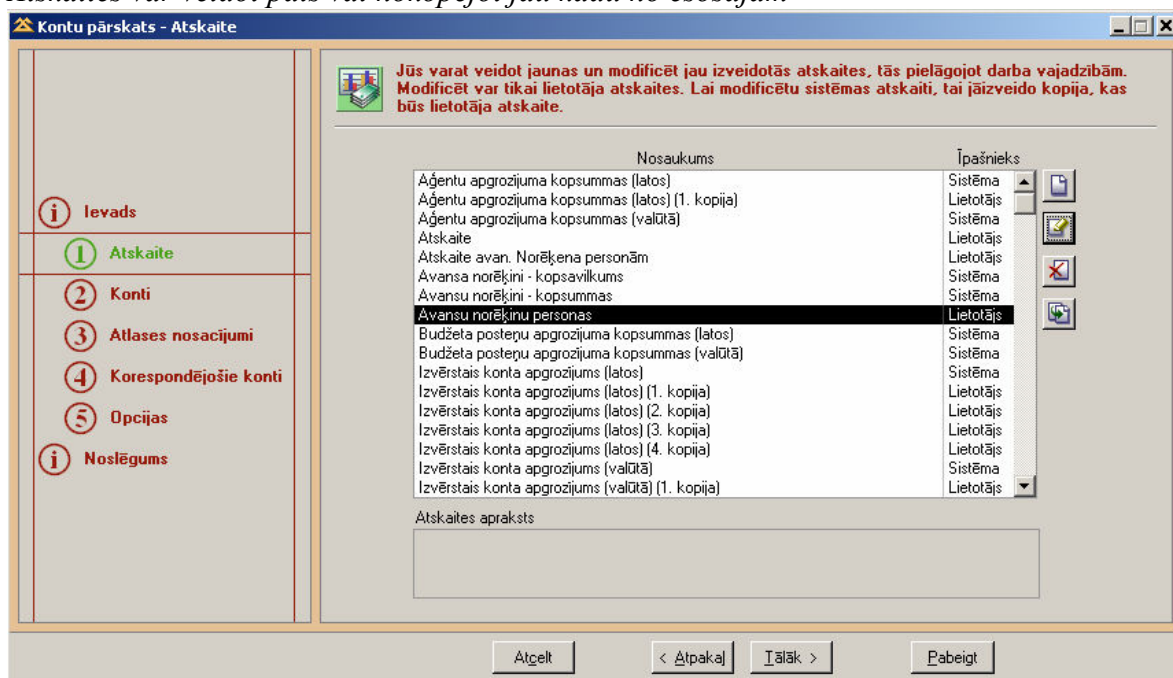


JAUNU ATSKAIŠU VEIDOŠANA SISTĒMĀ UN SAĪSNES

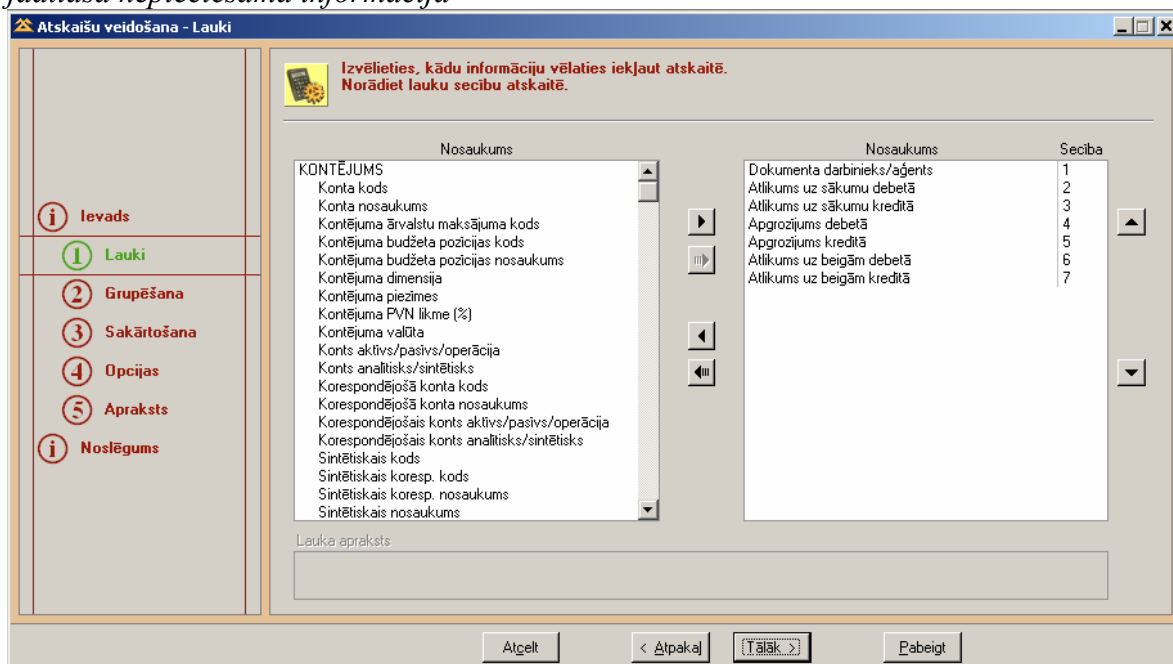
- Papildus iespēja *Noliktavas, Finanšu, Pamatlīdzekļu* blokos veidot tieši sev piemērotas atskaites;
- Atskaišu veidošana, atskaites elementi;

Piemērs, atskaite par avansu norēķinu personām izsniegtām un izlietotām naudas summām.

Atskaites var veidot pats vai nokopējot jau kādu no esošajām




Pēc tam, atverot atskaites veidošanas paneli, iespējams izvēlēties laukus pēc kuriem jāatlasa nepieciešamā informācija



Nākamajā solī redzams, pēc kādiem kritērijiem tiks grupēta informācija atskaitē.

Atskaišu veidošana - Grupēšana

 **Norādiet laukus pēc kuriem vēlaties sagrupēt informāciju atskaitē. Ieteicams informāciju sagrupēt pēc viena vai diviem nosacījumiem, bet ne vairāk kā pēc pieciem. Informāciju var arī atvērt nesagrupētu.**


Nosaukums	Nosaukums	Secība
Dokumenta darbinieks/aģents		
Dokumenta kontaktpersona		

Lauka apraksts

Atcelt < Atpakaļ [Tālāk >] Pabeigt

Katra no izveidotajām atskaitēm ir jānosauc.

Atskaišu veidošana - Opcijas

 **Norādiet atskaites nosaukumu un iestatījumus. Atsevišķi var norādīt vai atskaitē uzrādīt informācijas rindīgu, kur visi summas lauki ir vienādi ar 0.**

Atskaites nosaukums
Avansu norēķinu personas (apgrozījums)

Informācijas rindīgas atskaitē

Atskaitē iekļaut tikai tās informācijas rindīgas, kurām vismaz viena summa ir atšķirīga no nulles

Atskaitē iekļaut visu informāciju (tajā skaitā informācijas rindīgas, kurām visi summas lauki ir vienādi ar nulli)

Papildkopsummas

Atcelt < Atpakaļ [Tālāk >] Pabeigt

Izveidota atskaite par norēķiniem ar avansu norēķinu personām, kurā redzama informācija par izsniegtām, izlietotām avansu norēķinā izsniegtajām naudas summām.

Darbinieks Āģents	Atlikums uz sākumu D	Atlikums uz sākumu K	Apgrozījums D	Apgrozījums K	Atlikums uz beigām D	Atlikums uz beigām K
▶ Ezīte Milda			100.00	648.00		548.00
▶ Zaķīts Jānis				60.00		60.00
▶ Lapsa Līze	500.00			766.00		266.00
	500.00	0.00	100.00	1 474.00	0.00	874.00

- Saīsnes uz atskaitēm ļauj atvērt gatavas atskaites, izmantojot uzstādītos atlasēs kritērijus, dinamiskos datumus.;
- Visas citas atskaites tiek veidotas pēc iepriekš aprakstītiem principiem.

IZDRUKU SAGLABĀŠANA UN EKSPORTS UZ EXCEL

- Visas atskaites, dokumentus iespējams saglabāt elektroniskā formātā (*.snp):
 - atskaišu krātuvē (programmā),
 - failā (uz datora diska);



- Lielākā daļa atskaišu ir transformējamas uz Microsoft Excel formātu:
 - iespēja veikt saglabāšanu Excel formātā,
 - papildus apstrāde, analīze.

